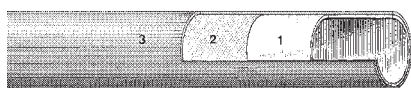


> TUBI PER ACQUA



Articolo

10.01.001
gomma

Diametri standard mm.

Ø int.	3,5	5	8	10	10
Ø est.	8,5	10,5	15	15	17
Ø int.	12	13	15	16	19
Ø est.	17	19	21	23	26
Ø int.	20	22	25	25	30
Ø est.	30	30	33	35	42
Ø int.	32	35			
Ø est.	44	47			

Impiego

Adottati su pompe e impianti di condotta d'acqua nelle costruzioni edili e stradali, nell'innaffiamento di giardini e parchi e in molti altri usi agricoli ed industriali.

Descrizione

1. sottostrato: liscio, colore nero.
2. inserzioni: tessili speciali.
3. copertura: rigata, di colore nero, resistente all'abrasione, alla luce, agli agenti atmosferici.

Caratteristiche

Pressione di esercizio: atm. 10.
Pressione di scoppio: atm. 30.

Articolo

10.01.002

Diametri standard mm.

Ø int.	6	7	8	10	10
Ø est.	14	16	17	18	19
Ø int.	13	16	19	19	25
Ø est.	23	26	30	32	37
Ø int.	25				
Ø est.	39				

Impiego

Adottati su pompe, su compressori (che non lasciano tracce di oli lubrificanti nel fluido compresso), su impianti di condotta edili e stradali, nell'innaffiamento di giardini e parchi e in molti altri usi agricoli ed industriali.

Descrizione

1. sottostrato: liscio, colore nero.
2. inserzioni: tessili speciali.
3. copertura: liscia o rigata, di colore nero, resistente all'abrasione, alla luce, agli agenti atmosferici.

Caratteristiche

Pressione di esercizio: atm. 20.
Pressione di scoppio: atm. 54.

> TUBI PER SALDATURA AUTOGENA

Articolo

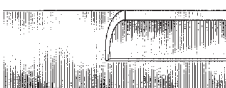
10.01.004
gomma

> TUBI PER GAS LIQUEFATTI PER USO DOMESTICO

Articolo

10.03.001
gomma

> TUBI IN PVC O IN NYLON FLESSIBILI



Articolo

10.21.004
PVC flessibile

Diametri standard mm.

Ø int.	2	3	4	4	4
Ø est.	4	5	6	7	8
Ø int.	5	6	6	6	7
Ø est.	8	8	9	10	10
Ø int.	8	8	10	12	14
Ø est.	10	12	14	17	19
Ø int.	16	18	20	22	25
Ø est.	22	24	28	29	35
Ø int.	30	35	40	45	50
Ø est.	40	45	50	55	60
Ø int.	55	60			
Ø est.	65	70			

Impiego

E' usato per il passaggio di liquidi in genere. Essendo trasparente è adatto soprattutto per gli impieghi che richiedono la perfetta visibilità del liquido.

Descrizione

Il PVC (policloruro di vinile), con l'aggiunta di plastificanti, diventa morbido e flessibile ed è adatto per la fabbricazione di tubi flessibili di ogni dimensione.

Colore trasparente cristallo.

Superficie liscia.

Caratteristiche

Buona resistenza all'abrasione, alle flessioni ripetute, all'azione della luce solare diretta, all'ossigeno e all'ozono. E' impermeabile ai gas, ha buone qualità dielettriche, resiste alla temperatura sino a +60° C. La flessibilità diminuisce a temperature inferiori a 0° C. Le misure elencate sono quelle normalmente disponibili.

Articolo

10.31.001
nylon flessibile

Diametri standard mm.

Ø int.	2	3	4	5	6
Ø est.	4	5	6	7	8
Ø int.	8	10	12	15	
Ø est.	10	12	14	18	

Impiego

I tubi in nylon sostituiscono con vantaggio i tubi metallici nella distribuzione di aria compressa, nei circuiti oleodinamici e negli impianti di lubrificazione centralizzata.

Descrizione

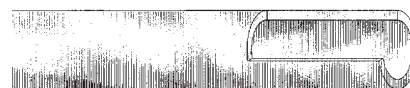
Colore bianco lattiginoso.

Peso specifico: 1,13Kg/dm³ circa (pari a 1/8 di quello del rame).

Caratteristiche

Sono flessibili, resistenti all'abrasione, alla compressione, unendo leggerezza e funzionalità permettono il controllo del liquido che li attraversa. Le misure elencate sono quelle normalmente disponibili. Ulteriori diametri possono essere comunemente approntati.

> TUBI PER IMPIEGHI VARI O SPECIALI



Articolo

10.10.007
gomma

Diametri standard mm.

Ø int.	2	3	3	3	4
Ø est.	4	5	6	7	6
Ø int.	4	4	4	5	5
Ø est.	7	8	10	7	8
Ø int.	5	5	5	6	6
Ø est.	9	10	12	8	9
Ø int.	6	6	7	7	7
Ø est.	10	18	9	10	14
Ø int.	7	8	8	8	9
Ø est.	21	10	11	12	13
Ø int.	10	10	12	14	15
Ø est.	14	15	17	19	21
Ø int.	16	18	20	20	22
Ø est.	22	24	28	30	29
Ø int.	25				
Ø est.	33				

Impiego

Per uso domestico, industriale e di laboratorio e, in genere, nelle applicazioni ove occorra un tubo elastico, flessibile e leggero per condotta senza pressione di acqua, aria e fluidi inerti. E' facilmente calzabile su raccordi ed assicura una perfetta tenuta mediante faccettatura.

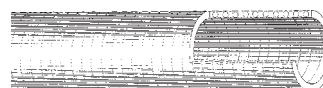
Descrizione

In gomma normale di colore rosso nero, trafilatura e vulcanizzazione libera, in rotolo. Superficie interna ed esterna completamente liscia.

Caratteristiche

Ha buona resistenza all'abrasione, alle flessioni ripetute. Ha buone qualità dielettriche. Resiste alla temperatura sino a +60° C. La flessibilità diminuisce a temperatura inferiore a 0° C. Le misure elencate sono quelle normalmente disponibili.

> TUBI PER ASPIRAZIONE E MANDATA CON SPIRALE IN PVC RIGIDO



Articolo

10.21.001
PVC

Diametri standard mm.

Ø int.	15	20	25	30	32
Ø est.	60	65	70	75	80
Ø int.	35	38	40	45	50
Ø est.	90	100	110	120	150
Ø int.	55				
Ø est.	200				

Impiego

Tubo flessibile per aspirazione e mandata di acqua potabile, bevande analcoliche, vini, aceto, latte, liquidi alimentari e bevande con tenore alcolico fino al 25%. Particolarmente indicato per cantine, stabilimenti enologici, caseifici, industrie alimentari e conserviere.

Descrizione

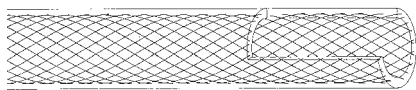
Tubo in PVC inodore con spirale in PVC rigido. Colore giallo trasparente. Possibilità di taglio in qualsiasi punto per ottenere qualunque pezzatura d'impiego.

Caratteristiche

Può essere utilizzato a basse pressioni di esercizio alla temperatura di 18° C.

In gomma, silicone e in PVC, sono particolarmente flessibili, facili da impiegare, da spostare, da immagazzinare. Per uso domestico o industriale, per gli impieghi più comuni e per gli usi speciali. Possono venire rinforzati - su richiesta o se necessario - con tele, tracce di nylon, spirali di PVC o di metallo. Per usi particolari e specifiche applicazioni chiedere direttamente ai tecnici Moronigomma.

> TUBI IN PVC CON INSERZIONE TESSILE



Articolo

10.25.002
PVC con inserzione tessile

Diametri standard mm.

Ø int.	4	6	6	8	10
Ø est.	10	12	14	13	15
Ø int.	12	13	16	18	22
Ø est.	18	19	22	24	28
Ø int.	25	30	35		
Ø est.	33	38	45		

Impiego

Adatto per la mandata di fluidi sino alla pressione di esercizio di 6 atm.

Descrizione

E' costituito da un sottostrato in cloruro di polivinile plastificato trasparente, una inserzione tessile a treccia di filato ad alta resistenza e una copertura di cloruro di polivinile.

Caratteristiche

Ottima resistenza agli acidi organici ed inorganici. Resiste all'abrasione, alle flessioni ripetute, all'azione della luce solare diretta, all'ossigeno e all'ozono. E' impermeabile ai gas, ha buone qualità dielettriche, resiste alla temperatura sino a +60° C. La flessibilità diminuisce a temperature inferiori a 0° C. Le misure elencate sono quelle normalmente disponibili. Ulteriori diametri possono essere comunque approntati.

> TUBI PARA IMPRONTA TELA



Articolo

10.12.001
para impronta tela

Diametri standard mm.

Ø int.	4	4	5	5	5
Ø est.	7	8	7	8	9
Ø int.	6	6	6	7	8
Ø est.	8	9	10	10	11
Ø int.	8	9	10	12	14
Ø est.	12	13	14	17	19
Ø int.	15	16	18	20	20
Ø est.	21	22	24	26	28
Ø int.	20	22	25	25	30
Ø est.	30	29	33	35	40
Ø int.	35	40	45	50	60
Ø est.	45	50	55	60	72
Ø int.	80				
Ø est.	94				

Dato il forte spessore della parete questi tubi sono indicati per creare il vuoto, mantenendo le stesse caratteristiche sopra citate. Misure normalmente disponibili:

Diametri normalmente disponibili mm.

Ø int.	5	5	5	6	7
Ø est.	10	12	15	18	14
Ø int.	7	7	7	8	10
Ø est.	17	21	25	18	22
Ø int.	10	12	15	20	
Ø est.	25	25	30	40	

Impiego

E' adatto per acidi, alcali e soluzioni saline senza pressione. Per la sua elasticità può essere facilmente calzato sui raccordi di imbocco: le misure più piccole si prestano ad essere strette con pinze per ostruire il deflusso del liquido senza pericolo di rotture o deformazioni permanenti. I diametri piccoli sono indicati per laboratori scientifici.

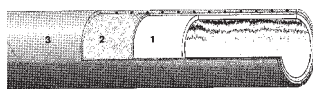
Descrizione

E' un tubo di sola gomma para, con superficie liscia all'interno e con imprimezione di tela fine sulla superficie esterna.

Caratteristiche

Colore: nocciola. Buona resistenza all'allungamento, flessibilità notevole e senza alcun rischio di deformazioni permanenti. Le misure elencate sono quelle normalmente disponibili.

> TUBI PER RADIATORI



Articolo

10.01.006
gomma

Diametri standard mm.

Ø int.	18	20	22	25	28
Ø est.	24	26	28	32	36
Ø int.	30	32	35	38	40
Ø est.	38	40	43	47	49
Ø int.	42	45	50	55	60
Ø est.	51	54	60	65	70
Ø int.	65	70	80	90	100
Ø est.	76	81	92	102	113

Impiego

Particolarmente idonei al passaggio di acqua calda, sono indicati per i radiatori degli autoveicoli.

Descrizione

1. sottostrato: in gomma speciale, colore nero.
2. inserzione: tessili sintetiche.
3. copertura: in gomma antiabrasiva, colore nero.

Caratteristiche

Pressione di esercizio: atm. 0,5.

Articolo

10.11.001
para

Diametri standard mm.

Ø int.	2	3	3	3	4
Ø est.	4	5	6	7	6
Ø int.	4	4	5	5	5
Ø est.	7	8	7	8	9
Ø int.	6	6	6	7	7
Ø est.	8	9	10	9	10
Ø int.	7	8	8	9	10
Ø est.	11	11	12	13	14
Ø int.	12	14	15	16	18
Ø est.	17	19	21	22	24
Ø int.	20	25			
Ø est.	30	35			

Dato il forte spessore della parete questi tubi sono indicati per creare il vuoto, mantenendo le stesse caratteristiche sopra citate. Misure normalmente disponibili:

Diametri normalmente disponibili mm.

Ø int.	3	5	5	5	6
Ø est.	10	10	12	15	18
Ø int.	7	7	7	7	8
Ø est.	14	17	21	25	18
Ø int.	10	10	12	15	20
Ø est.	22	25	25	30	40

> TUBI IN SILICONE

Articolo

10.41.001
silicone

Diametri standard mm.

Ø int.	2	3	3	3	4
Ø est.	4	5	7	6	7
Ø int.	5	6	6	7	8
Ø est.	8	9	10	10	11
Ø int.	8	9	10	10	12
Ø est.	12	13	14	15	17
Ø int.	14				
Ø est.	18				

Impiego

Adatti per trasfusioni, per drenaggi e sonde, per il preriscaldamento dei reattori, per i refrigeratori, per laboratorio e nei più svariati impieghi nel settore sanitario e nel settore elettrico e aeronautico.

Descrizione

I tubi al silicone non contengono nè plastificanti nè zolfo, quelli normalmente disponibili sono di colore trasparente con superficie interna ed esterna liscia e si prestano ad essere sterilizzati. Su richiesta possono avere caratteristiche e colori specifici.

Caratteristiche

Buona resistenza al calore sino a +250° C e alle basse temperature sino a -60° C. Ottime proprietà dielettriche. Buona resistenza all'umidità poichè il silicone ha caratteristiche idrorepellenti. E' inerte e non risente di atmosfere corrosive, acqua salata, acidi diluiti ed alcali. Resistenza alla fiamma e totale assenza di tossicità. Le misure elencate sono quelle normalmente disponibili.

> TUBI PER ASPIRAPOLVERI E IMPIANTI DI VENTILAZIONE



Articolo

10.21.003
con spirale in PVC

Diametri normalmente disponibili mm.

20	25	30	35	40	50
55	60	70	80	90	100

Impiego

Tubo flessibile per aspirazione di aria, polveri, fumi, segatura e trucioli. Questo tubo è idoneo anche alla ventilazione, condizionamento ed all'impiego sugli impianti centralizzati di aspirazione nell'industria del legno, della verniciatura, a corredo di aspirapolveri industriali e domestici e di macchine per la saldatura autogena e ad arco.

Descrizione

Colore grigio metallizzato, superficie interna liscia, spirale in PVC rigido. Possibilità di taglio in qualsiasi punto per ottenere qualunque pezzatura d'impiego.

Caratteristiche

Temperatura d'impiego compresa tra -15°C e +60°C.

> TUBI TERMORESISTENTI



Articolo

10.21.002

Diametri normalmente disponibili mm.

40	51	63	70	76	82
89	102	121	127	140	152
203	254	355			

Altri diametri su richiesta

Impiego

Condizionamento, aspirazione fumi e aria calda.

Descrizione

Struttura in tessuto di poliammide rivestito in PVC, con spirale in acciaio inserita tra due strati di tessuto.

Caratteristiche

Tubo altamente flessibile e leggero. Comprimitibile del 90% della lunghezza.